



## Treiberinstallation für Software V1.0

### 1 Installation der erforderlichen Treiber in Windows XP

Schließen Sie den Paddlelite Monitor an den Computer an. Wenn bei Windows die Meldung "fügen Sie die neugefundene Hardware an" erscheint, fahren Sie mit „Windows versucht, die Treiber automatisch zu installieren“ fort. Ansonsten weiter mit „Windows versucht nicht, den Treiber zu installieren“.

#### 1.1 Windows versucht automatisch, die Treiber zu installieren

1. Windows öffnet ein neues Fenster (siehe Abb. 1) um die neu gefundene Hardware zu installieren.

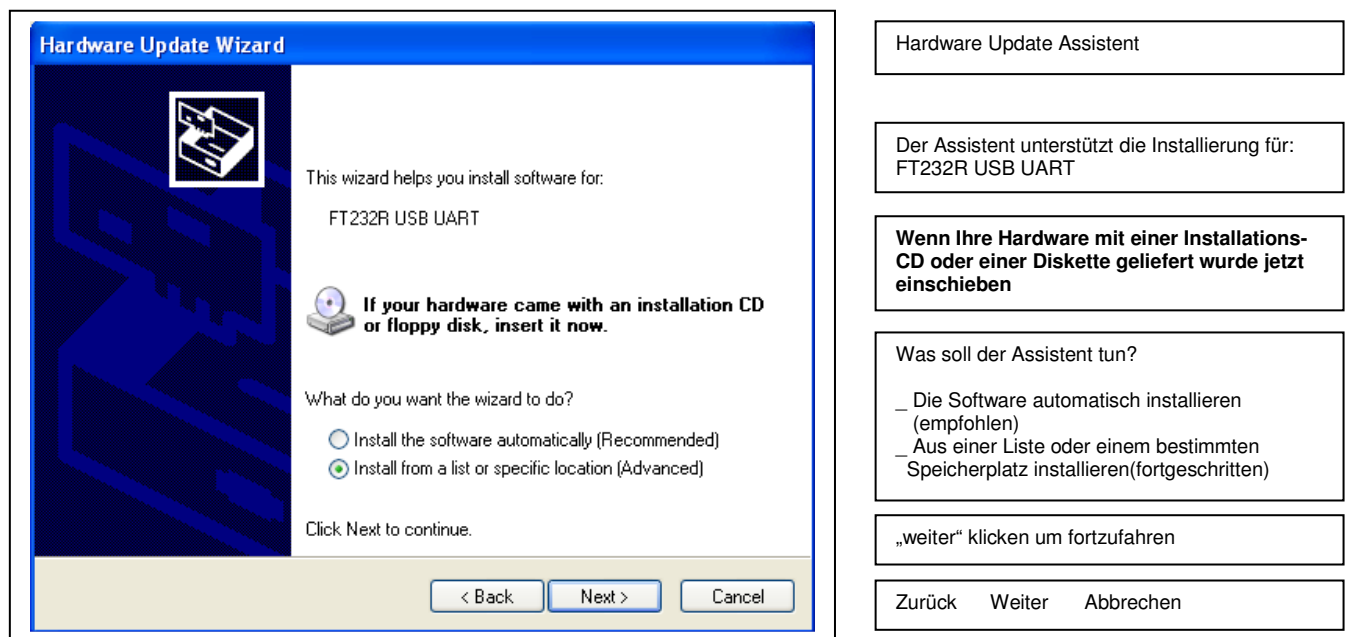


Abb. 1: Neugefundene Hardware

2. Wählen Sie die Option „aus einer Liste oder einem bestimmten Speicherplatz installieren (fortgeschritten)“ und drücken Sie „weiter“ („next“).
3. Wählen Sie nun die Option „Suche nach dem besten Treiber an diesen Speicherplätzen“, anhand des Paddlelite Software Treiberordners als zu suchender Speicherplatz. Abb. 2 zeigt, wie das Fenster aussehen sollte. Der Pfad zum Treiberordner ist im Normalfall 'C:nProgram FilesnPaddlelite SoftwareDrivers' falls der Installationspfad während der Einrichtung nicht geändert wurde.

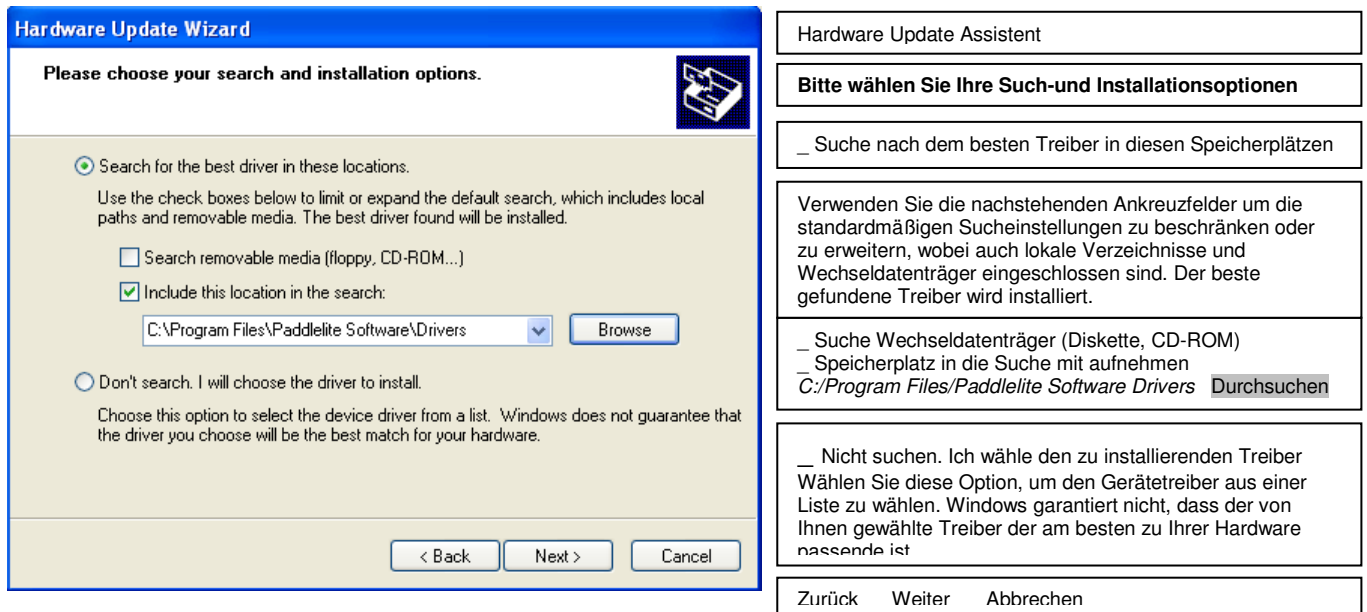
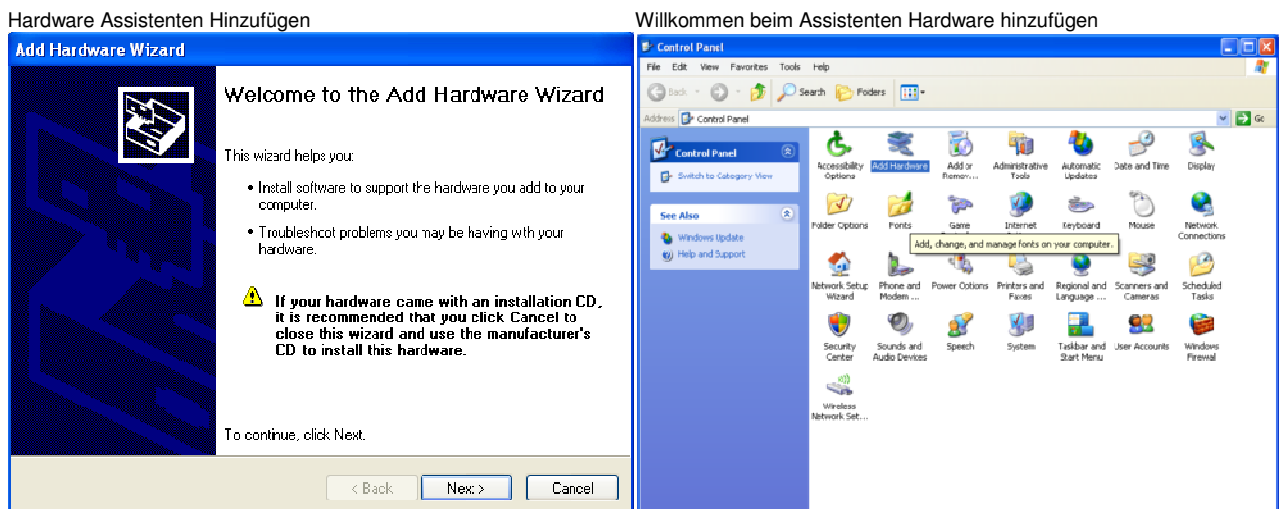


Abb. 2: Neu gefundene Hardware – Pfad suchen

- Drücken Sie „weiter“. Der Treiber wird automatisch in seine richtige Position hineinkopiert. Damit ist die Hardware installiert. Windows öffnet wieder das Fenster „neue Hardware gefunden“ (siehe Abb. 1). Ein weiterer Treiber muss installiert werden. Hierbei wird genau so vorgegangen wie oben beschrieben. Starten Sie deshalb wieder mit Schritt 1. Wenn das Fenster nicht wieder erscheint, versuchen Sie die mit der Paddlelite Software zu arbeiten. Wenn es immer noch nicht funktioniert, nochmals versuchen, den Hardware-Assistenten wie unter „Windows versucht nicht, den Treiber zu installieren“ beschrieben, zu starten.

## 1.2 Windows versucht nicht, den Treiber zu installieren

- Starten Sie „den Assistenten „Hardware hinzufügen““ manuell. Er befindet sich in der Systemübersicht.



*Der Assistent hilft Ihnen*

- *Software installieren, um die von Ihnen hinzugefügte Hardware zu unterstützen.*
- *Problembeseitigung, welche Sie mit Ihrer Hardware haben könnten.*

*Wenn Ihre Hardware mit einer Installations-CD geliefert wurde, wird empfohlen, auf „Abbrechen“ (cancel) zu klicken, um diesen Assistenten zu schließen und die CD des Herstellers zur Installation der Hardware zu verwenden.*

*Zum Fortfahren „weiter“ (next) klicken*

2. Schließen Sie den Paddlelite Monitor an den Computer an und klicken Sie auf die Schaltfläche „weiter“. Der Hardware-Assistent sucht nun eine neue Hardware. Ein neues Fenster wird dargestellt (siehe Abb. 1), um die neu gefundene Hardware zu installieren.
3. Gehen Sie nun gemäß obigen Anweisungen „Windows versucht automatisch, die Treiber zu installieren“, vor.

## **2 Installation der erforderlichen Treiber bei Windows 7**

Bei Microsoft Windows 7 werden die Treiber automatisch installiert.